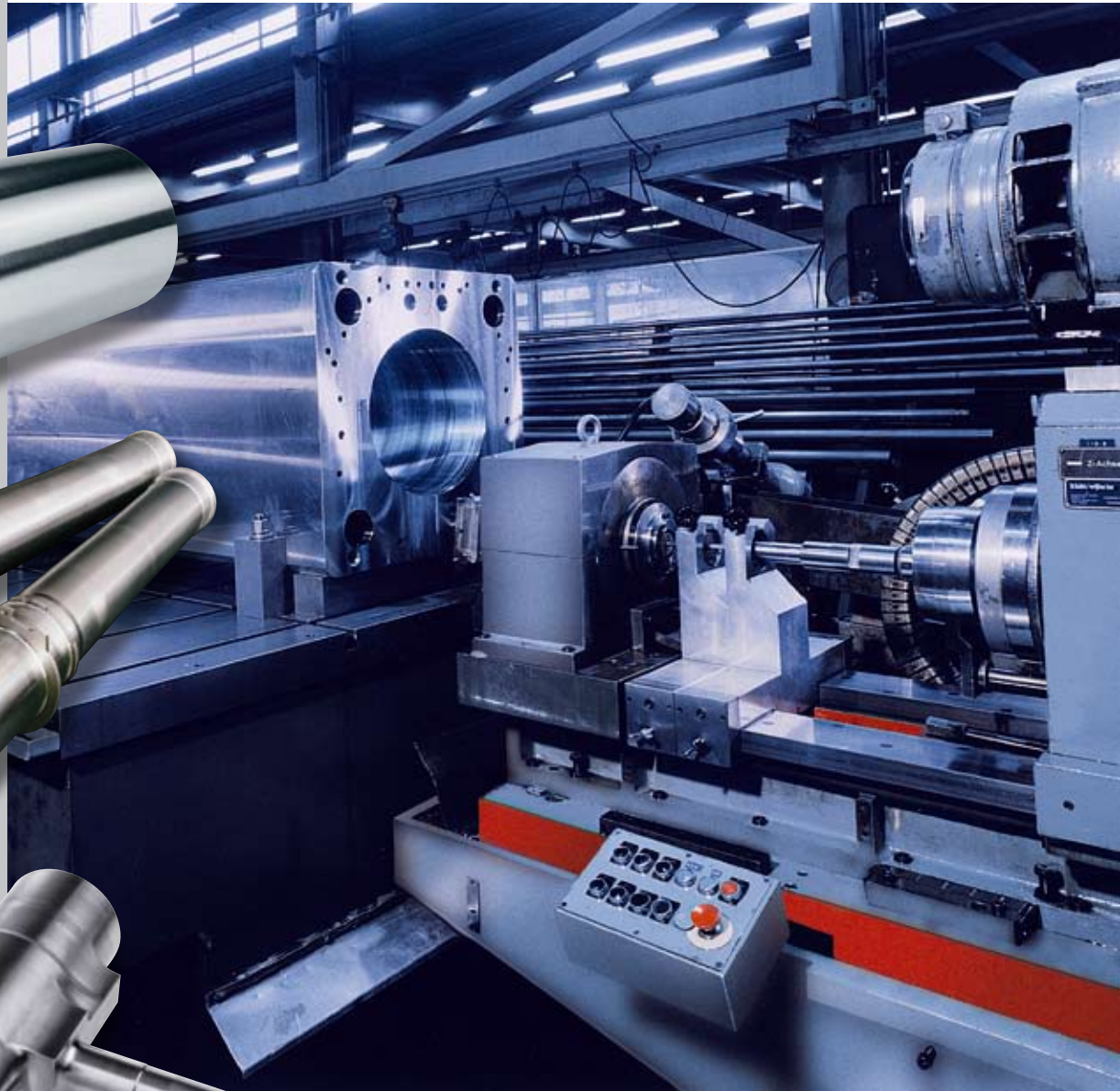


**KLUIN WIJHE**



## **TIEFLOCHBOHREN FÜR DIE HIGHTECH-INDUSTRIE**

**AI** Aalberts  
Industries

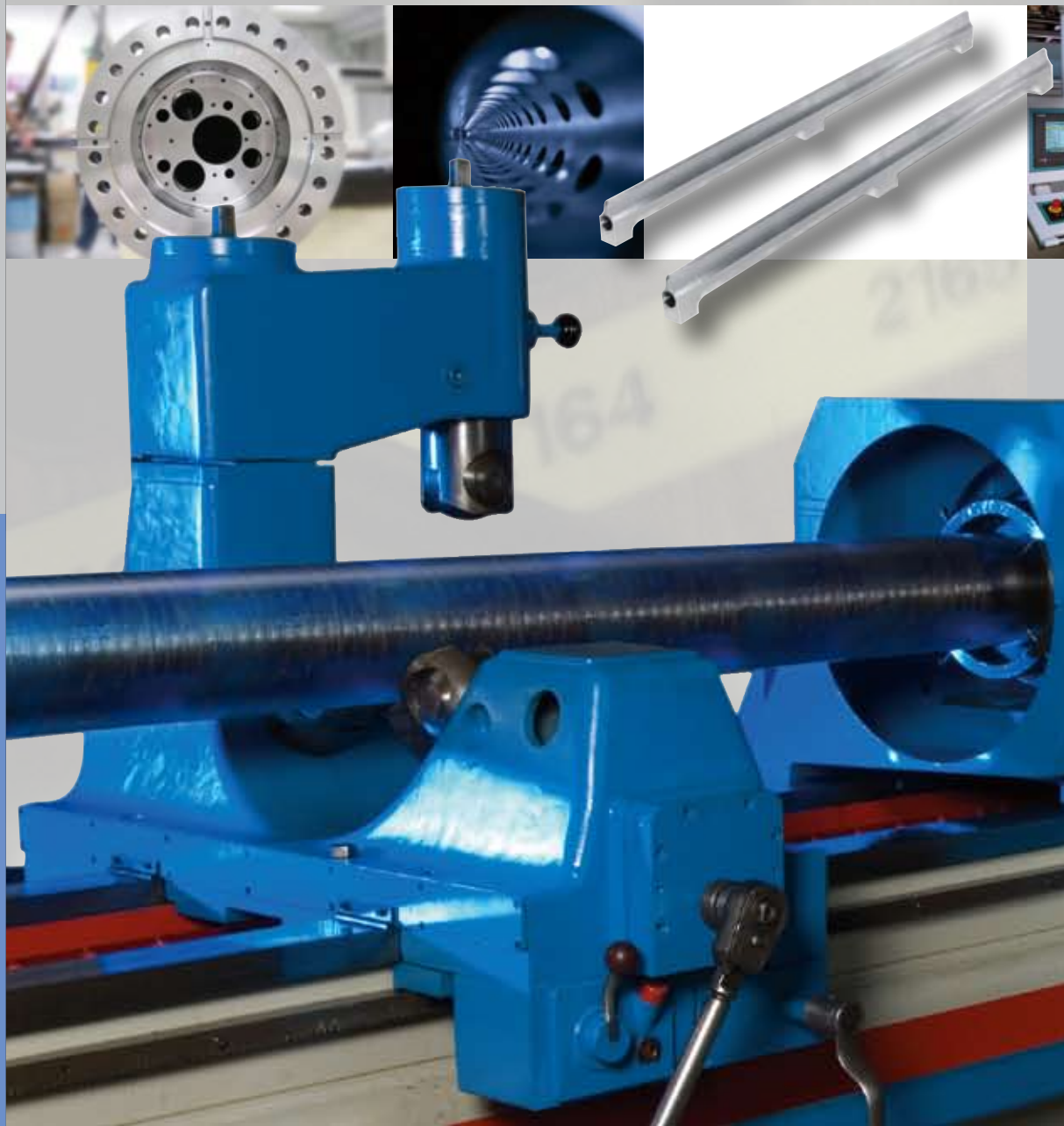
Industrial Services

## Allgemeines

Kluin Wijhe B.V. ist seit mehr als 40 Jahren Tieflochbohrspezialist. Die Technologie des Tieflochbohrens kann bei Materialien angewendet werden für Löcher bis zu 8.000 mm tief und einen Durchmesser zwischen 2 und 250 mm.

Durch die jahrelange Erfahrung auf dem Gebiet der Tieflochbohrtechnologie in Kombination mit den modernsten Dreh-, Fräs- und Schleiftechnologien hat sich Kluin Wijhe zu einem Systemlieferanten von Präzisions-Endprodukten entwickelt.

Auf Grund der nachhaltigen Investitionen in modernste Techniken und durch entsprechend ausgebildetes Personal gilt Kluin Wijhe bereits seit Jahren als ein zuverlässiger Partner für die Hightech-Industrie, u.a. im Bereich Flugwesen, Offshore, Maschinenbau und Petrochemische Industrie.

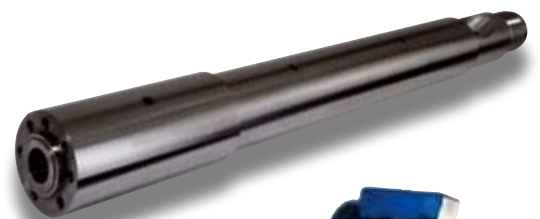
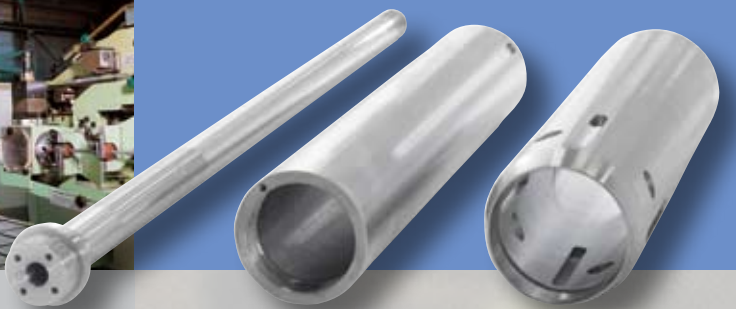


## Tieflochbohren

Wenn Löcher in Metall gebohrt werden müssen, die mehr als das zehnfache des eigenen Durchmessers betragen, bildet Tieflochbohren eine Alternative, die kostenintensive und komplizierte Lösungen unnötig macht. Matrizen, Achsen, Zylinder, Hydraulikblöcke usw. können in dieser Art und Weise problemlos mit Kanälen versehen werden. Der Bohrvorgang erfolgt bei Kluin Wijhe mit Hilfe des ELB- oder des BTA-Systems. Da die Löcher unterschiedliche Merkmale aufweisen, verfügt Kluin Wijhe über verschiedene Tieflochbohrmaschinen.

## BTA-Tieflochbohren

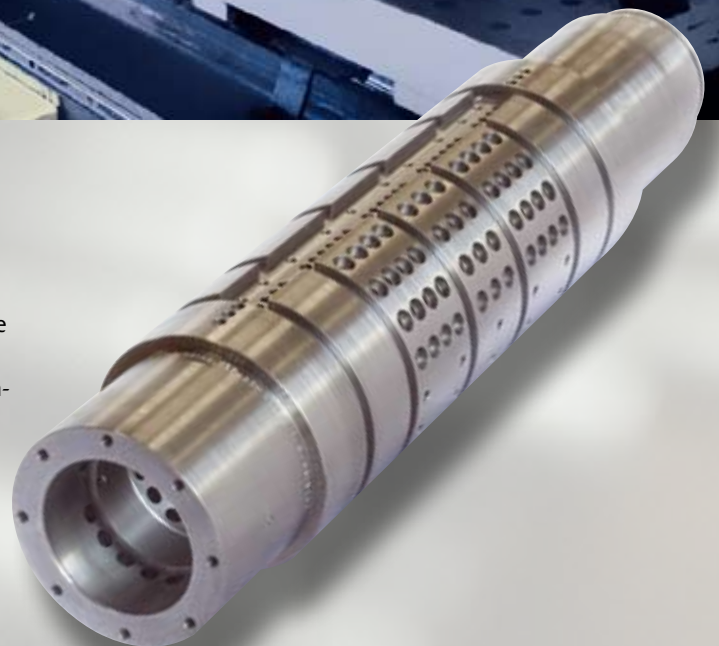
Das BTA-Bohrsystem kommt hauptsächlich bei Bohrungen über große Längen und einem Bohrdurchmesser von ca. 18 mm bis 250 mm zur Anwendung. Die Länge beträgt abhängig vom Durchmesser des Werkstücks maximal 8 m. Mit Hilfe des BTA-Systems können Vollbohrungen, Aufbohrungen und Kernbohrungen sowohl zentrisch als auch exzentrisch ausgeführt werden. Dieses System wird bei größeren Lochdurchmessern angewendet.





## ELB-Tieflochbohren

Für kleinere Durchmesser bildet das ELB-Bohrsystem eine geeignete Methode. Hier können zentrische und exzentrische Aus- und Vollbohrungen eines Durchmessers von 2 - 40 mm vorgenommen werden, auch in Bohrpatronen.





## Präzisionsteile

Neben dem Tieflochbohren und den herkömmlichen Arten der Metallbearbeitung wirkt Kluin Wijhe als Spezialist zur Fertigung von Präzisionsteilen. Hierfür stehen spezielle CNC-gesteuerte Verarbeitungseinrichtungen zur Verfügung, die eine Bearbeitung mit sehr genauen Toleranzen ermöglichen.

## Drehen

Kluin Wijhe bietet sowohl konventionelles als auch CNC-Drehen. Die Abmessungen variieren von Maschine zu Maschine. Die gebohrten Werkstücke bis 6 m können auch mit sehr präzisen Maßen gedreht werden.



## Fräsen

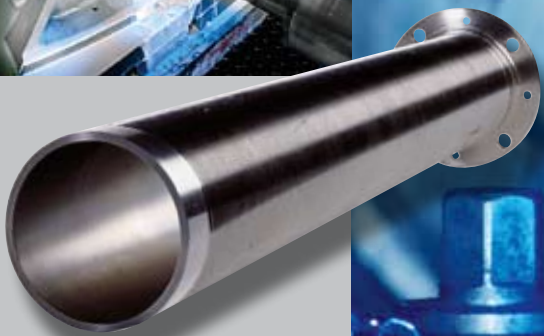
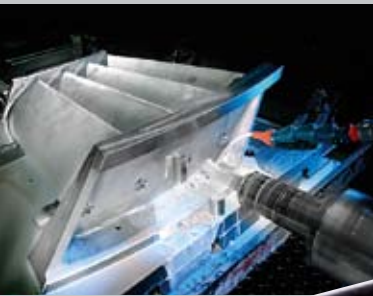
Beim Fräsen handelt es sich um ein Spezialgebiet, das einen zusätzlichen Service zum Tieflochbohren darstellt. Die größte Maschine verfügt über ein Bett mit den Abmessungen 4000 x 630 x 630 mm. Dies ermöglicht es, alle Produkte zu bearbeiten, die bei uns gebohrt werden können.

## Schleifen

Im Hinblick auf den Vorgang des Rundschleifens bieten wir Ihnen Möglichkeiten bis zu einem maximalen Außendurchmesser von 250 mm und einer Länge bis 2000 mm. Diese Maschine befindet sich in einem konditionierten Raum, wodurch auch ausdehnungsempfindliche Materialien bearbeitet werden können.

## Honen

Obwohl mit sehr genauen Toleranzen gebohrt wird, ist es durchaus möglich, dass die Oberflächenrauheit nicht immer den Anforderungen entspricht. In diesen Fällen besteht die Möglichkeit, die Werkstücke zu honen. Abhängig vom Werkstück kann Kluin Wijhe Werkstücke bis zu einem maximalen Durchmesser von 300 mm über einer Länge von 6000 mm honen.





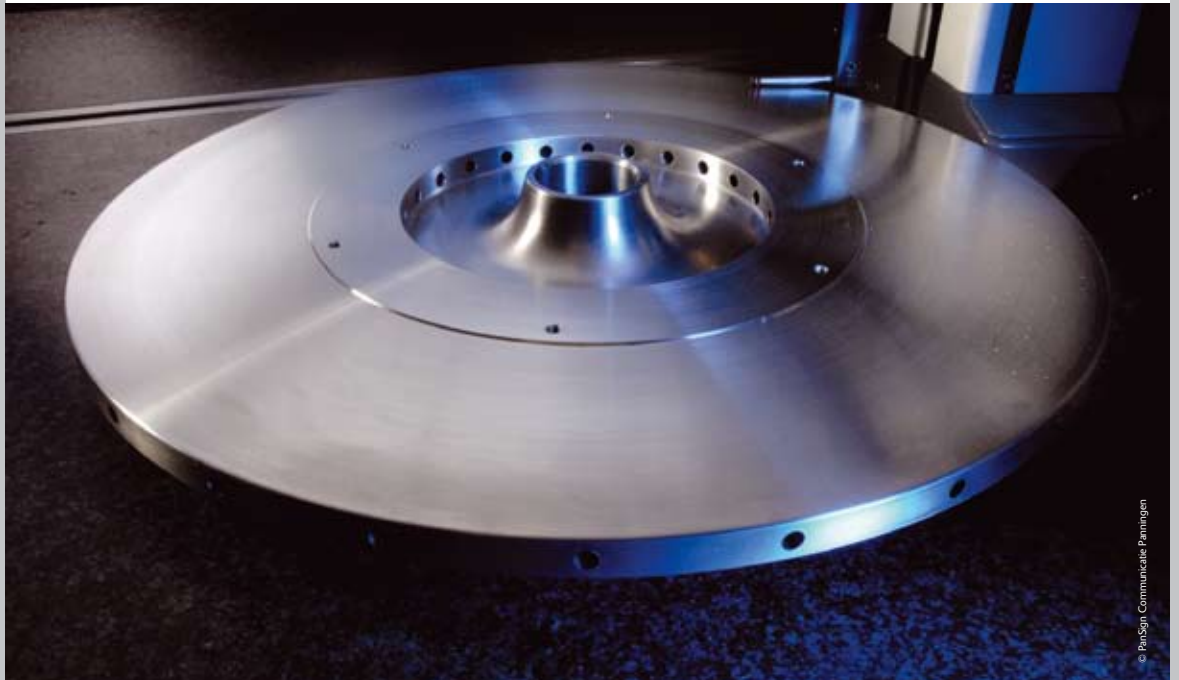
## Montage

Bei kleinen Projekten kann die Montage der verschiedenen Teile zu einem kompletten Produkt von unserer Firma ohne Probleme realisiert werden. Größere Montageprojekte werden von unseren Schwesterunternehmen von Aalberts Industries übernommen.

## Qualitätsmanagement

Das System der Qualitätsbeherrschung und -sicherung von Kluin Wijhe wird seit Beginn der 1980er Jahre durch anerkannte Instanzen beurteilt und mit

den entsprechenden Zertifikaten ausgestattet. Das System genügt allen Anforderungen der Norm NEN-EN-ISO 9001. Kluin Wijhe arbeitet nach den beschriebenen Verfahren und ist bestrebt, die festgelegten Qualitätszielstellungen zu erfüllen. Dies alles trägt dazu bei, die Erwartungen des Auftraggebers zu erfüllen und schafft Vertrauen angesichts einer ordnungsgemäßen Abhandlung der Bestellungen. Kluin Wijhe steht eine modern eingerichtete Messkammer zur Verfügung. Die Lieferung eines Messprotokolls des entsprechenden Produkts ist auf Anfrage möglich. Gleiches gilt für das Treffen von Absprachen zu einer besonderen Vorgehensweise oder der Ausführung spezieller Kontrollstufen.



© Pansign Communicatie Panningen



## Kluin Wijhe B.V. Tieflochbohren

Industrieweg 1  
8131 VZ Wijhe (NL)  
Tel.: +31(0) 570 52 87 77  
Fax: +31(0) 570 52 32 70  
E-mail: [info@kluinwijhe.com](mailto:info@kluinwijhe.com)  
Internet: [www.kluinwijhe.com](http://www.kluinwijhe.com)

## Das Netzwerk von Spezialisten

**AI** Aalberts  
Industries  
Industrial Services

Zerspanung

Oberflächen- und Wärmebehandlungen

Tieflochbohren

Strangpressen

Rollformen

Gussteile / Feinguss

Feinstanzen